

BALADE DU LUNDI 13 MAI 2024



VAREILLES

Guidée par Monique Romieux et Maurice Simonnet



Le Moulin d'En-Bas où l'eau coule à flot

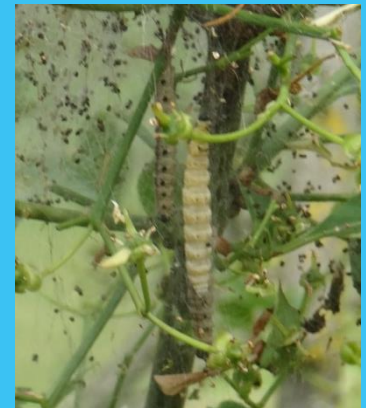


Un artiste peintre habite par ici



En route pour une belle balade ensoleillée

Fusain dévoré par des chenilles



En raison de sa toxicité naturelle, le fusain résiste à la plupart des phytophages, mais il est régulièrement victime des chenilles d'un petit papillon appelé **hyponomeute du fusain**. Ces chenilles tissent des toiles aériennes pour se protéger des prédateurs et dévorent les feuilles du fusain, entraînant une défoliation spectaculaire.



Heureusement, contrairement à la pyrale du buis qui peut causer la mort de l'arbre, les attaques de ces chenilles ne sont pas graves pour le fusain.



La courageuse coccinelle parviendra-t-elle à faire le ménage ?



Eglantier



La cardère nommée cabaret des oiseaux



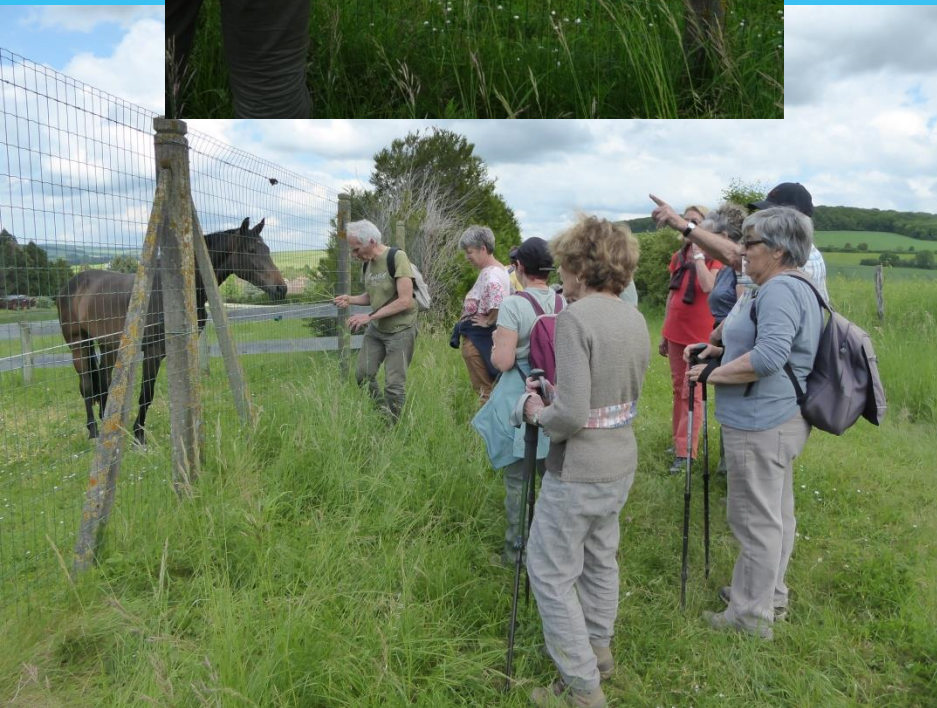
Sauge

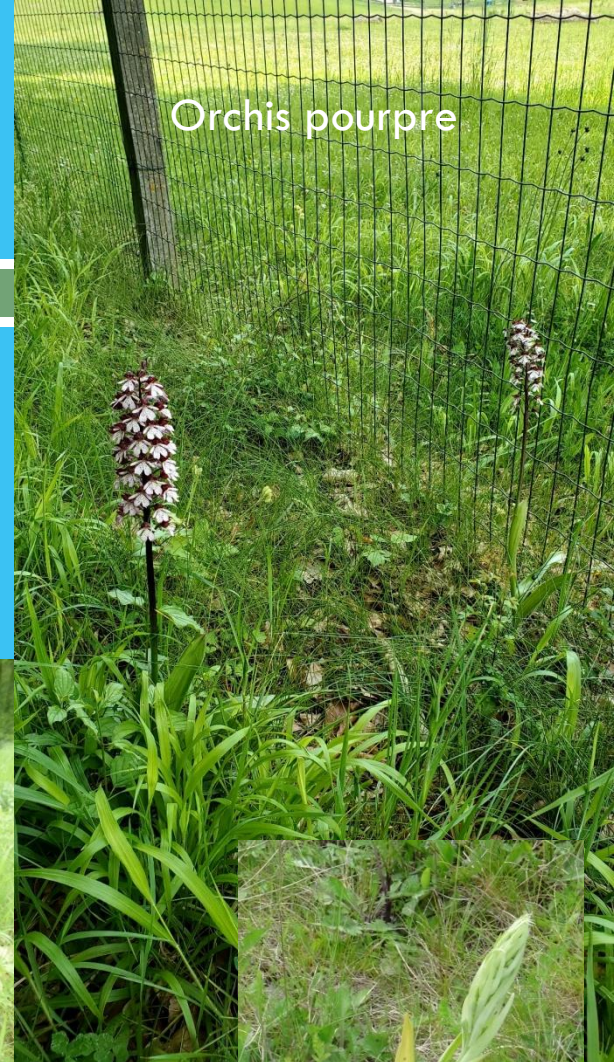
La cardère récupère les gouttelettes de rosée avec ses feuilles soudées disposées par paires le long de la tige principale. L'eau ou l'humidité glisse sur la feuille en forme de gouttière puis est réservée dans une petite cuvette.

Les oiseaux ne manquent pas d'y puiser l'eau en période de sécheresse. La cardère contribue à la survie des **passereaux**.



Réhabilitation des box à chevaux en une maison d'habitation.



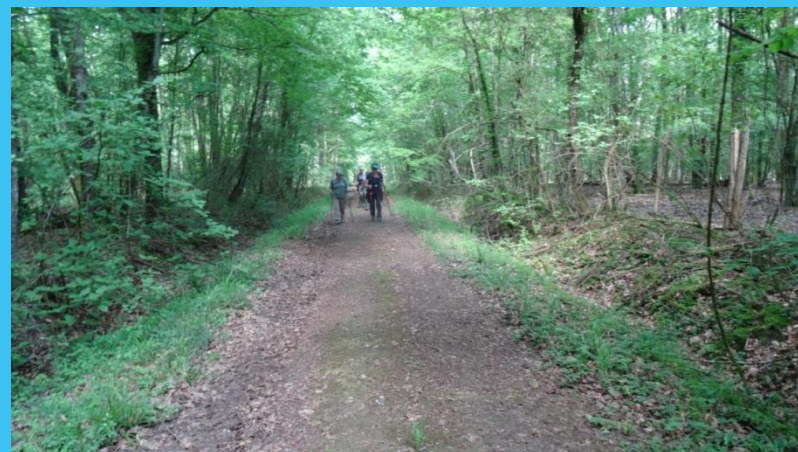
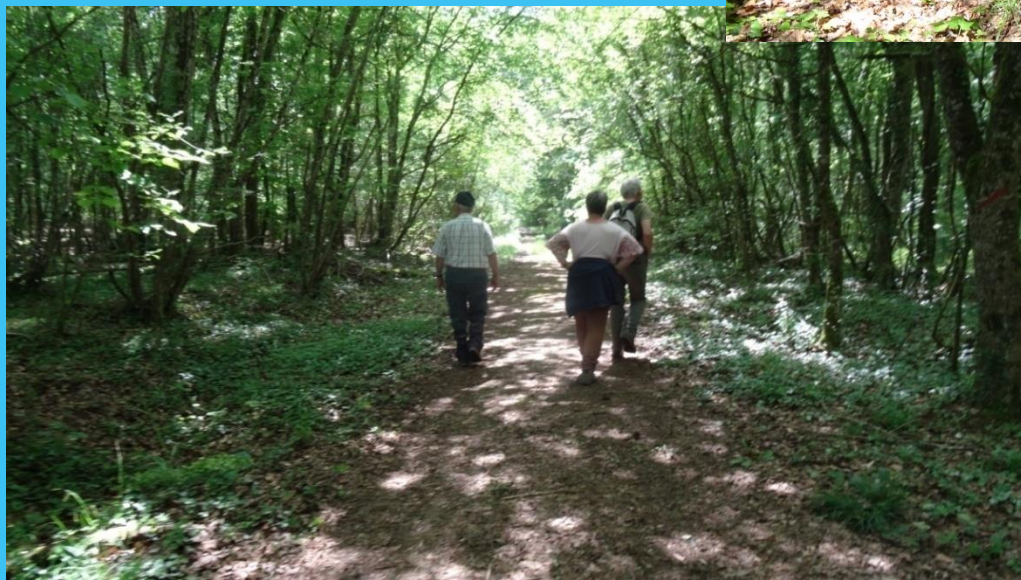


Un large éventail de plantes protégées

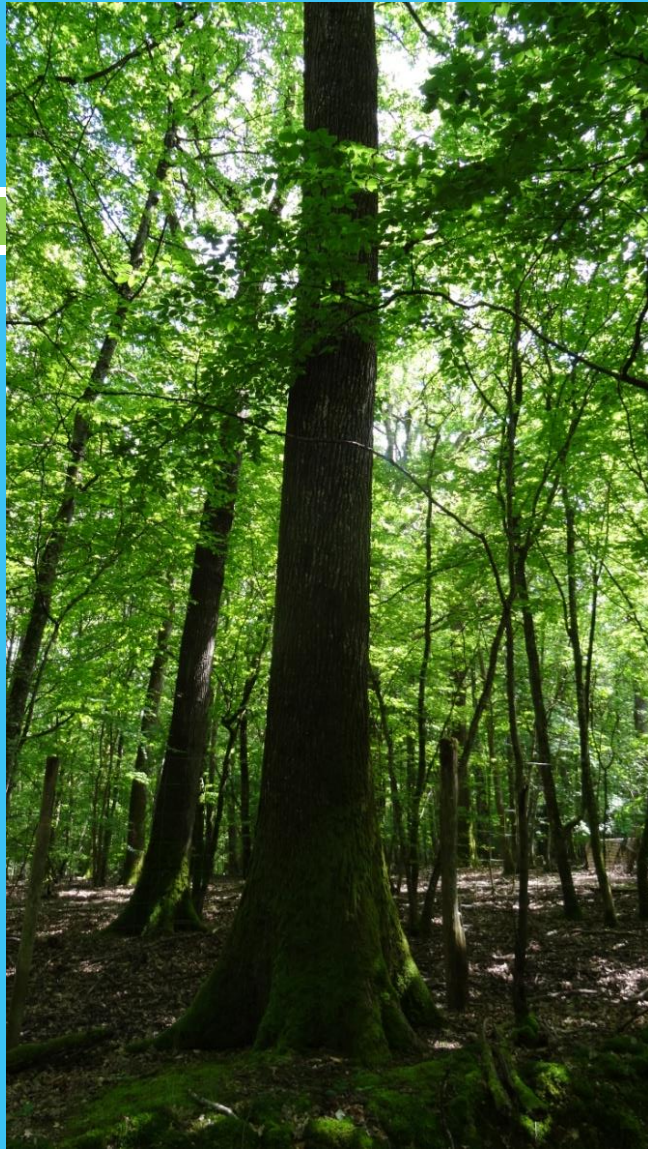
Orchis bouc



Un champ de moutarde bio pour fabriquer la moutarde de Dijon.



La douceur revient, les rayons du soleil illuminent la forêt, chaque randonneur est heureux de retrouver les chemins ombragés.



Le parc des sangliers... mais aucun animal en vue.



Des randonneurs toujours avides des explications de Maurice.



Nous arrivons au carrefour, prenons la direction de Champ-Fêtu, laissons la mare au bécasses derrière nous.



Oui, oui... pas de bécasses parmi nous.





Relève des cadres des ruches pour extraire le miel de printemps.



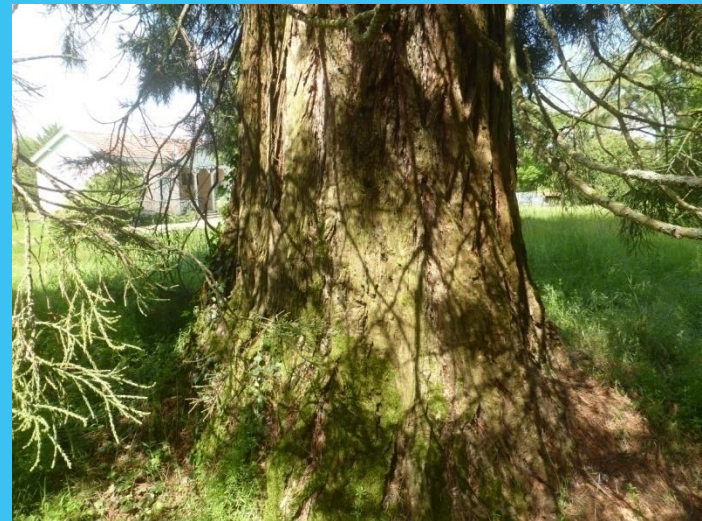
L'apiculteur chasse les abeilles à l'aide d'un souffleur afin de ne pas les emporter avec les cadres.

Le miel sera extrait à la miellerie de Villiers-Louis.





Le géant de la forêt : un séquoia de plus de 35 m de hauteur avec un diamètre de 1,65 m

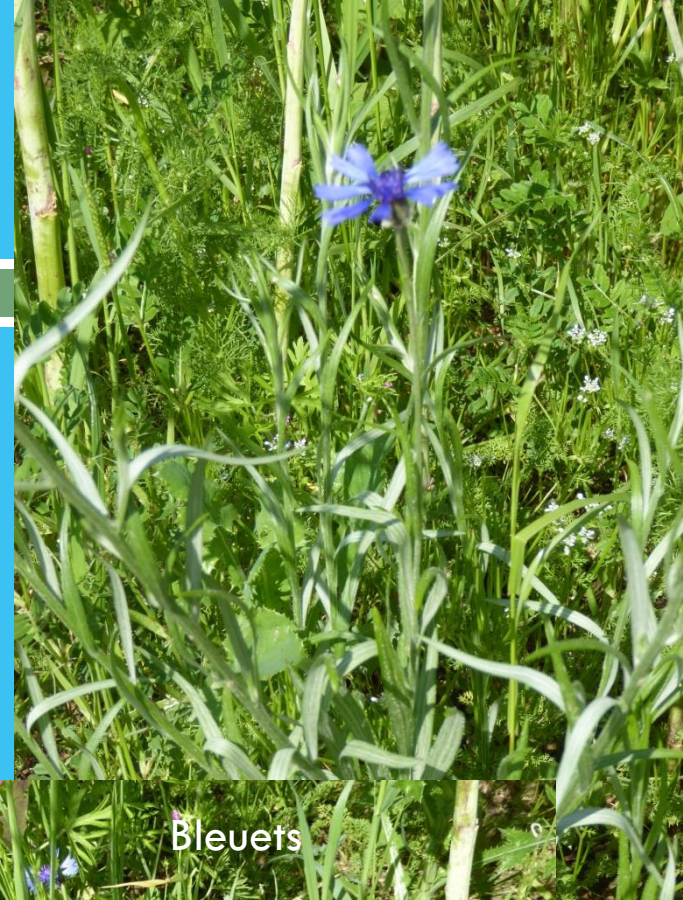


Son écorce épaisse est crevassée, d'une belle couleur rouge orangé et d'une texture souple et fibreuse.

Au XVIIIe siècle, Champ-Fêtu était une tuilerie dépendant de l'abbaye de Dilo.



Peigne de Vénus



Bleuets



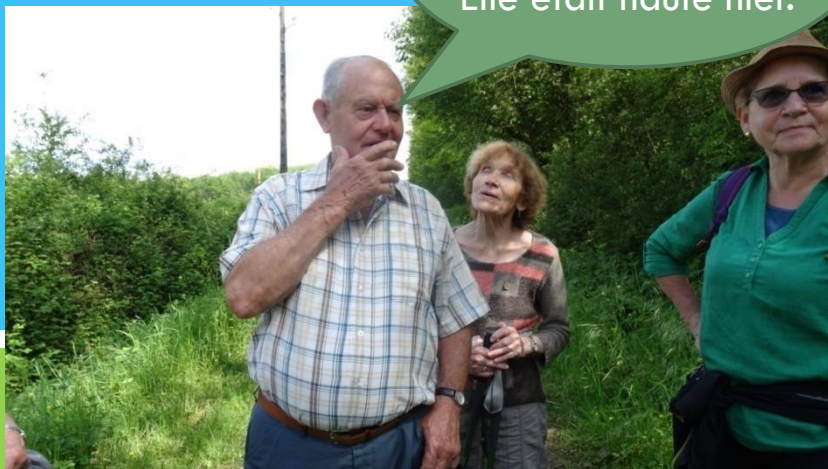
Silène et ronce





Maison coloniale achetée en 1900.
Il y a une ressemblance avec une maison de la mer.

Oui, aujourd'hui la
marée est basse.
Elle était haute hier.





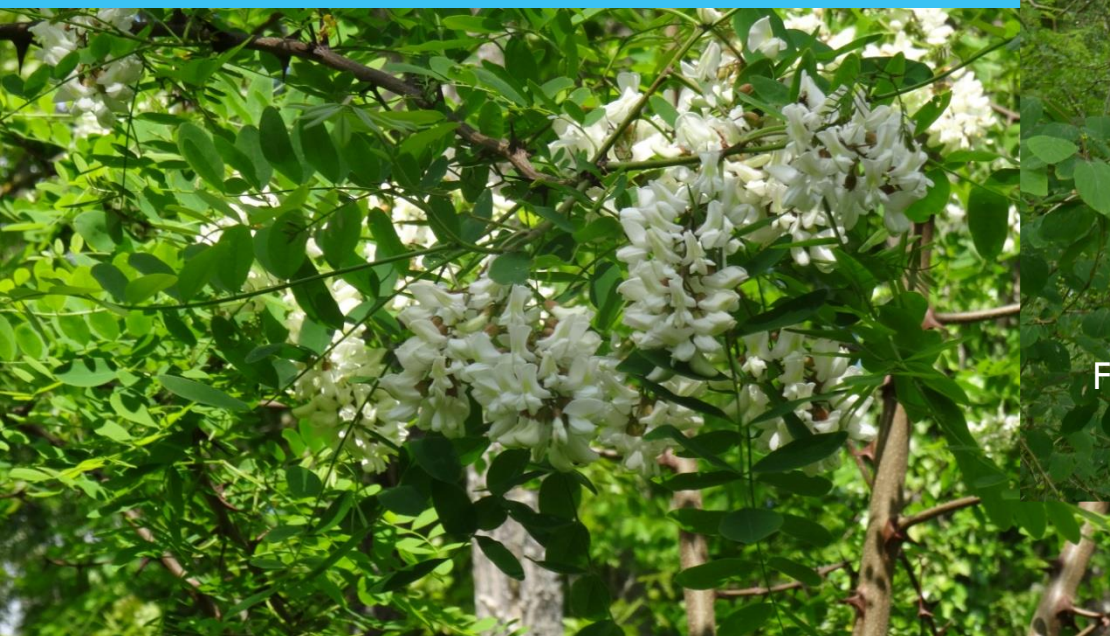
Un chevreuil est passé par ici,
il a laissé ses empreintes



Sceau de salomon, superbe vivace à souche rhizomateuse cousine du muguet.



Fleurs de cytise, jolies grappes jaunes mais attention, elles sont toxiques !



Fleurs d'acacia, le régal des abeilles et aussi des humains (beignets, clafoutis...)

Où en est la pousse du blé ?



Le gonflement du blé



L'épi a franchi l'avant-dernière feuille et gonfle la gaine de la dernière.



L'épi est en lait. En effet, lorsqu'on appuie sur le futur grain, il sort un lait.



Ensuite, le blé fleurit et le grain se forme.

LE CYCLE DU BLÉ

- 1 **Le semis** : Début octobre, les grains de blé sont semés.
- 2 **La germination** : Le germe contenu dans la graine se développe au contact de l'humidité de la terre
- 3 **La levée** : peu de temps après, la plantule (une petite pousse) apparaît.
- 4 **Le tallage** : à la fin de l'hiver, la plante se ramifie pour former une touffe.



- 5 **La montaison** : fin avril, la plante commence à grandir.
- 6 **L'épisaison** : fin avril/début mai, l'épi de blé apparaît.
- 7 **La moisson** : les grains de l'épi grossissent et mûrissent en juin, c'est alors le début de la moisson.

agri
éthique

Comprendre la vie culturelle

Les 7 étapes de la vie culturelle :

- 1 – **Le semis** : début octobre, les grains de blé sont semés.
- 2 – **La germination** : le germe contenu dans la graine se développe au contact de l'humidité de la terre.
- 3 – **La levée** : peu de temps après, la plantule (une petite pousse) apparaît.
- 4 – **Le tallage** : à la fin de l'hiver, la plante se ramifie pour former une touffe.
- 5 – **La montaison** : fin avril, la plante commence à grandir.
- 6 – **L'épisaison** : fin avril/début mai, l'épi de blé apparaît.
- 7 – **La moisson** : les grains de l'épi grossissent et mûrissent en juin, c'est alors le début de la moisson.

Devinette de Bernard : quand rases-tu le blé barbu ?

Réponse : quand tu le coupes.

Ici, c'est du blé barbu.





Belle image du drapeau
français





L'enrubannage est une méthode largement adoptée dans l'agriculture pour conserver les aliments destinés au bétail. Elle consiste à envelopper des plantes comme l'herbe ou la luzerne dans un film plastique pour former des balles de foin compactes. Cette technique préserve la qualité nutritionnelle des aliments en les protégeant de l'oxygène, de l'humidité et des micro-organismes.

En utilisant l'enrubannage, les agriculteurs ont un approvisionnement constant en fourrage de qualité pour leur bétail tout au long de l'année. Cela permet de maintenir leur santé et leur productivité, ce qui est bénéfique pour l'ensemble de l'écosystème agricole. De plus, cette méthode est pratique et efficace, car elle permet de stocker les aliments de manière compacte et facilement manipulable.

Herbage mis sous vide par une machine spéciale : c'est l'enrubannage.



Un bel éventail de différentes races de génisses.

Pourquoi ces animaux ont un anneau dans le nez ?

Les anneaux anti-tétée sont posés dans leurs narines pour les empêcher de se téter entre elles.



« Voir le monde en un grain de sable
Un ciel en une fleur des champs »



William Blake, Augures d'innocence

Un mirador de chasse



Généralement il est installé entre deux et cinq mètres de hauteur. Sa fonction est d'être un poste d'observation de la faune (pour les chasseurs) et de la flore. Beaucoup de photographes de nature utilisent le mirador car il permet de se cacher des animaux et d'avoir un bon angle de vue.

CHEMIN
de CHAMP FÊTU

Arrivée dans le hameau « Les Pillus »



Les Pillus

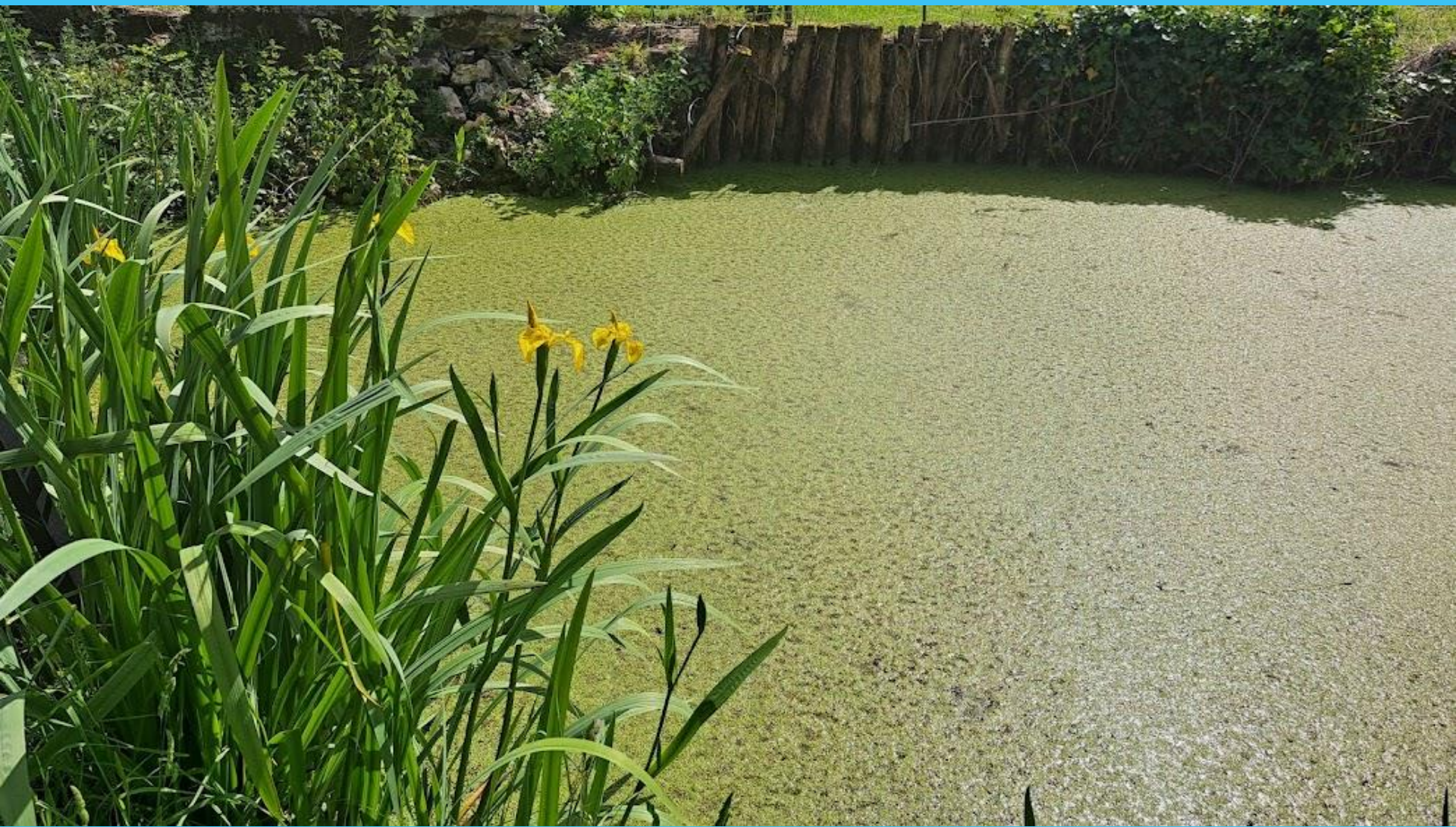


Les lentilles d'eau envahissent rapidement les eaux calmes de la mare. Elles forment des tapis verts qui recouvrent la surface. Elles empêchent le développement d'autres espèces végétales.





Comme un air de printemps aux marais poitevins,
il manque seulement les barques...



Quelle plantation dans ce champ ?
Regardez, c'est du tournesol !





Un bonhomme de neige
ou un fantôme ?



Tous les moyens sont bons
pour aipeurer les oiseaux

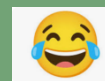


Céréales et pois semés ensemble : Pas besoin de tuteur
pour les pois, les céréales jouent ce rôle.

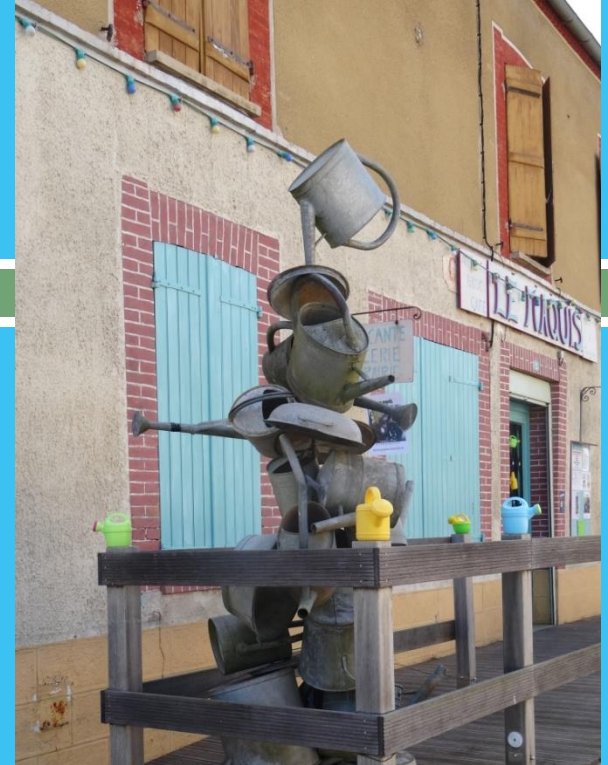


Au loin un chevreuil.

Je l'ai entendu éternuer, c'est à cause de la moutarde qui monte au nez.



Le moulin d'en-haut





Fin de la balade,
Petit bilan de la fête des
Saints de Glace fait par
Francis.

